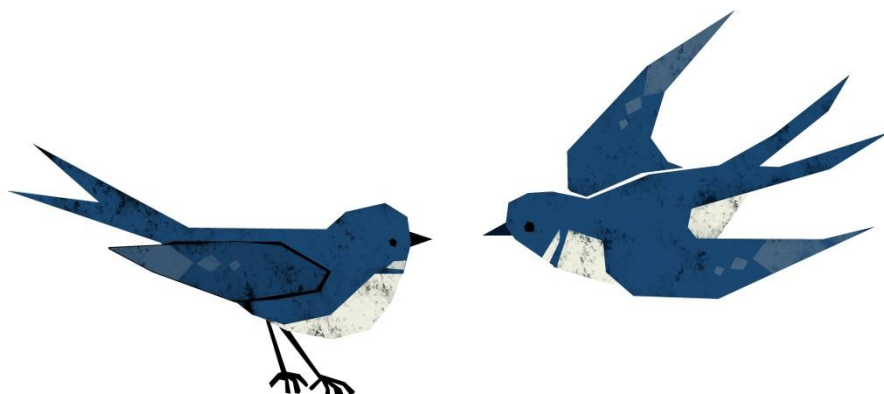
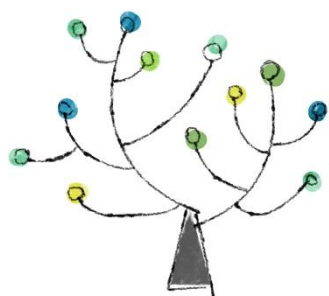


# 第2回三重県小児セラピー研究会

## テーマ 新生児から小児まで繋がるセラピー

～Preparation, Education, Support and Motivation～



### 施設の実践

#### NICU施設における新生児セラピーの実践 現状と課題

演者：山口 留実香 国立病院機構三重中央医療センター 作業療法士

座長：多田 智美 鈴鹿医療科学大学保健衛生学部 理学療法学科

### ミニレクチャー

#### おもちゃは友だち コミュニケーションツールとしてのおもちゃ

演者：高倉 利恵 理学療法士 M.H.Sc., D.P.T. 桑名東医療センター

座長：熊谷 ちほり 専門学校 ユマニテク医療福祉大学校 作業療法学科



#### バイオメカニクスからみた運動科学 歩行の未来 新時代へ

演者：畠中 泰彦 鈴鹿医療科学大学保健衛生学部理学療法学科 学科長

座長：西村 淑子 三重県立子ども心身発達医療センター 整形外科



日時 2017年 **6月25日** (日) 13:00～16:00 (開場 12:30)

会場 鈴鹿医療科学大学 千代崎キャンパス B 講義棟 3513 教室



<http://www.suzuka-u.ac.jp/information/access.html> 地図は鈴鹿医療科学大学のホームページでご確認下さい。

共催 三重県小児科医会、三重県医師会、三重県理学療法士会、三重県作業療法士会、三重県言語聴覚士会、  
三重県訪問リハビリテーション協議会、三重県訪問看護ステーション連絡協議会、三重県立子ども心身発達医療セン  
ター (現三重県立草の美リハビリテーションセンター)、三重大学医学部附属病院小児トータルケアセンター

後援 三重県

※申込締切:2017年 5月31日(水)

入場無料

## 第2回三重県小児セラピー研究会

保護者の方も参加可能です。

尚、会場の関係でお子さんが安全に過ごせるスペースの確保が困難なため、今回は保護者の方のみの参加を受け付けます。ご理解のほどよろしくお願いします。

ご氏名	ふりがな	役職・職種または続柄

保護者の方は父・母・祖父・祖母等の続柄をご記入下さい。

施設名	
住所 電話番号	〒            -  電話番号 (            )            -
E-mail	

保護者の方は施設名は無記入でお願いします。

FAX 059-375-7501